

Nuevas herramientas en la mejora de la adherencia

Joan Lozano
Médico de familia
Gerente FAP/CAMFiC





ASSOCIACIÓ D'INFERMERIA
FAMILIAR I COMUNITÀRIA
DE CATALUNYA

Taller de Formación de Formadores en Adherencia Terapéutica



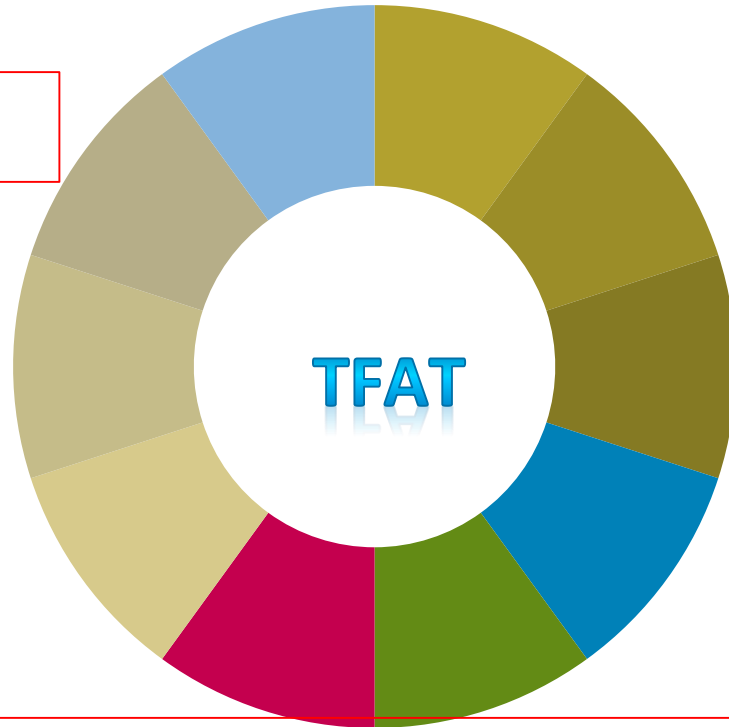
ViverAlia



Amb la col·laboració de:

Como se inició el proyecto.....

Taller Formación de Formadores Adherencia Terapéutica



- Sociedades científicas
- Chiesi
- Pacientes
- Institut Albert Llovell UIC
- Clinicos
- Enfermería
- TICs
- Farmacéuticos
- Viventia
- eMascaro

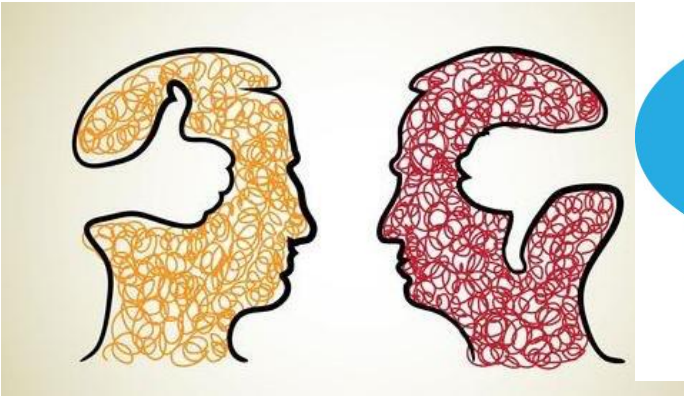
Objetivo: Un referente en temas de adherencia terapéutica en cada CAP

FASES DEL PROYECTO

Tres fases:

1. Sensibilización
2. Entrevista Motivacional y pacto con la persona atendida
3. Técnicas de comunicación asertiva

SENSIBILIZACIÓN



SENSIBILIZACIÓN



OBJETIVOS

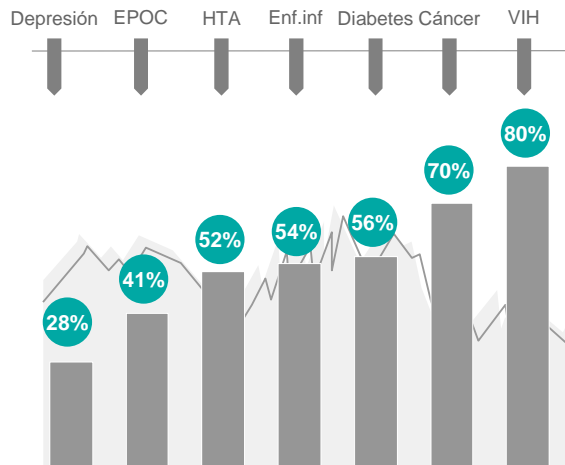
- Facilitar un **enfoque holístico** y basado en la colaboración de las personas atendidas, cuidadores, personal sanitario, administración e industria farmacéutica
- Proporcionar **herramientas** a los profesionales sanitarios de los EAP para trasladar a las personas atendidas y sus cuidadores la información necesaria para adecuar sus conductas tendentes a la **mejora de la adherencia terapéutica**
- Reconocer que la **adherencia terapéutica** nos permite recuperar la **salud**, mejora el **control de las enfermedades crónicas**, mantiene una **calidad de vida** óptima y contribuye en la consecución de un **sistema sanitario sostenible**

ANÁLISIS DE SITUACIÓN

- El enfoque sobre la adherencia terapéutica
- Uno de los mayores retos que se plantea en el sistema sanitario es la falta de **Adherencia Terapéutica** en todas las enfermedades, pero especialmente en las crónicas y las de alto riesgo. Ser adherente es **seguir el plan terapéutico acordado** entre el paciente y el profesional sanitario, aquí incluimos el tratamiento farmacológico y no farmacológico (en la dosis correcta, en el momento adecuado y del modo correcto).
- Existen diferencias según el tipo de patología y la edad de los pacientes son:

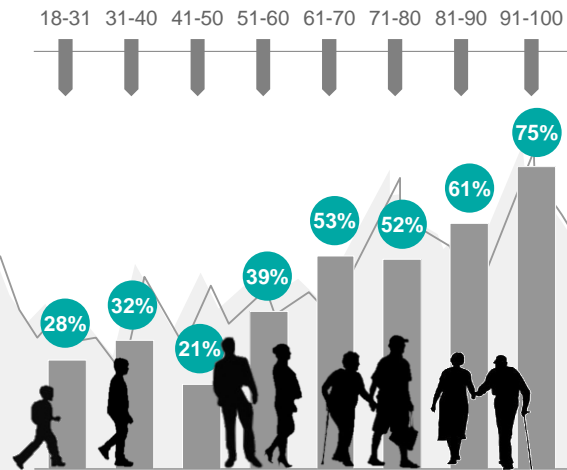
Diferencias en función de la patología y de la edad

Nivel de adherencia por patología



La depresión presenta en España uno de los niveles más bajos de adherencia (28%), mientras que la enfermedad por el VIH o en los procesos oncológicos se alcanzan valores cercanos al 80%

Nivel de adherencia por edad

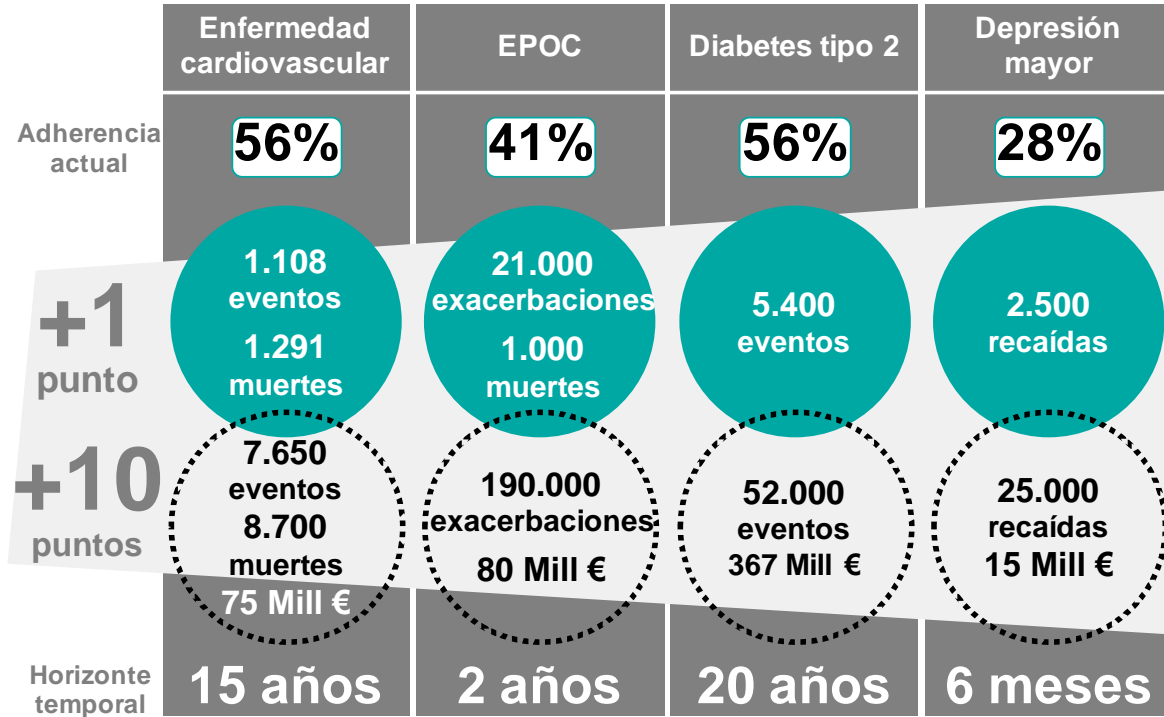


Los pacientes con edades comprendidas entre los 41 y los 50 años, son los que presentan valores más bajos de adherencia.

A partir de los 51 años la adherencia aumenta positivamente con la edad

ANÁLISIS DE SITUACIÓN

- Esto implica un **coste sanitario** elevado, un aumento del **riesgo sanitario** (recaídas, empeoramiento, uso de fármacos innecesarios...) y una **disminución en la calidad de vida** del paciente y su entorno
- Como ejemplo con sólo aumentar 10 puntos la adherencia en EPOC implicaría evitar cerca de 190.000 exacerbaciones y reducir el coste sanitario en 80 Mill. €
- En ese sentido ser conscientes de que toda decisión clínica tiene que estar documentada... y **lo que no está registrado es como si no existiera**



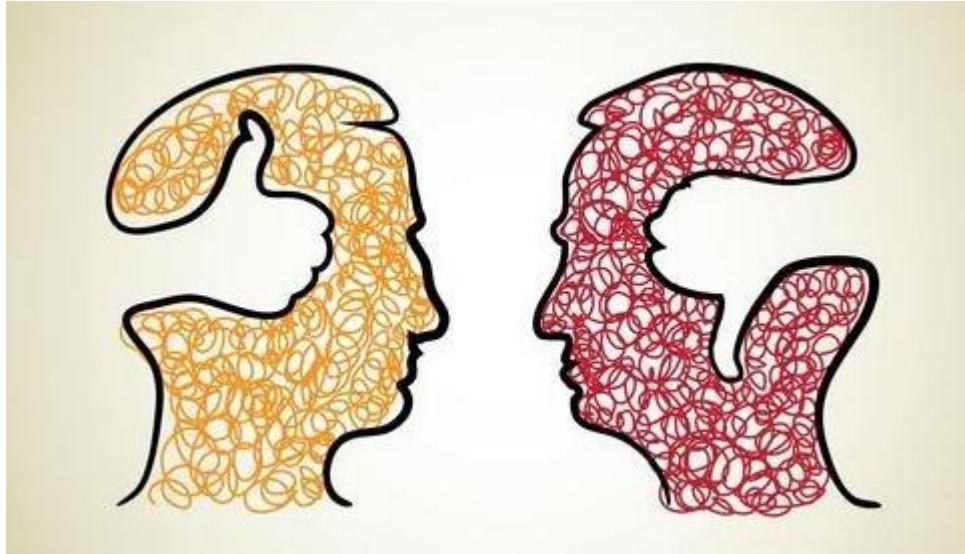


MICROSPOT®

Una herramienta de comunicación

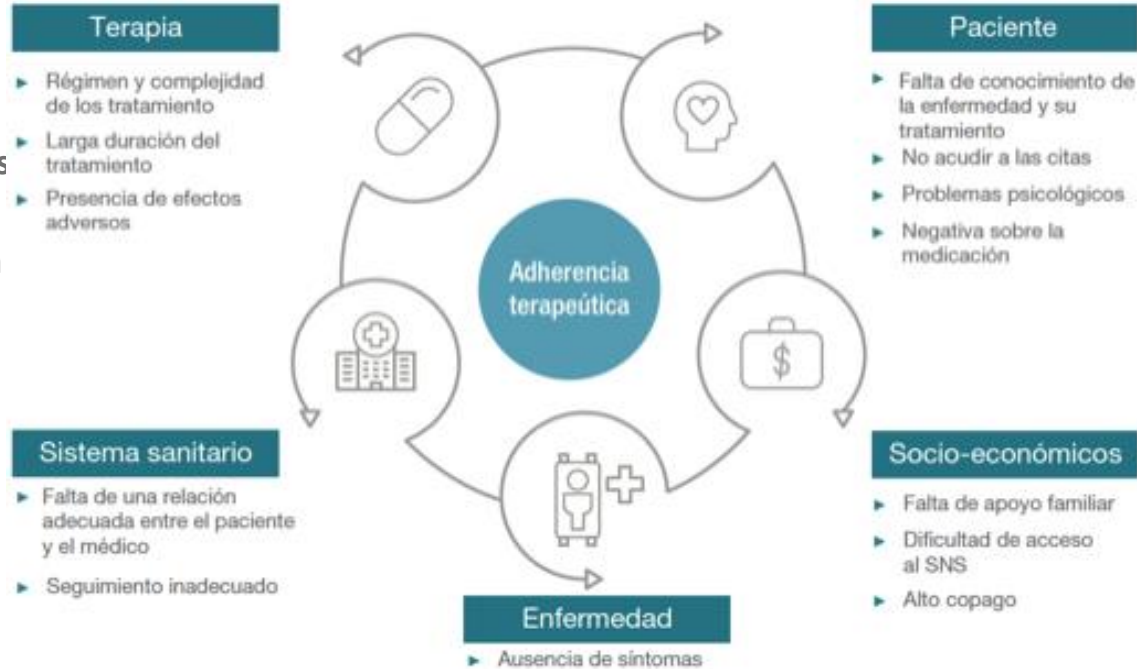
Para ser utilizada en las comunicaciones con grupos de pacientes o en pantallas informativas

ENTREVISTA MOTIVACIONAL Y PACTO



OBJETIVOS DE LA ENTREVISTA

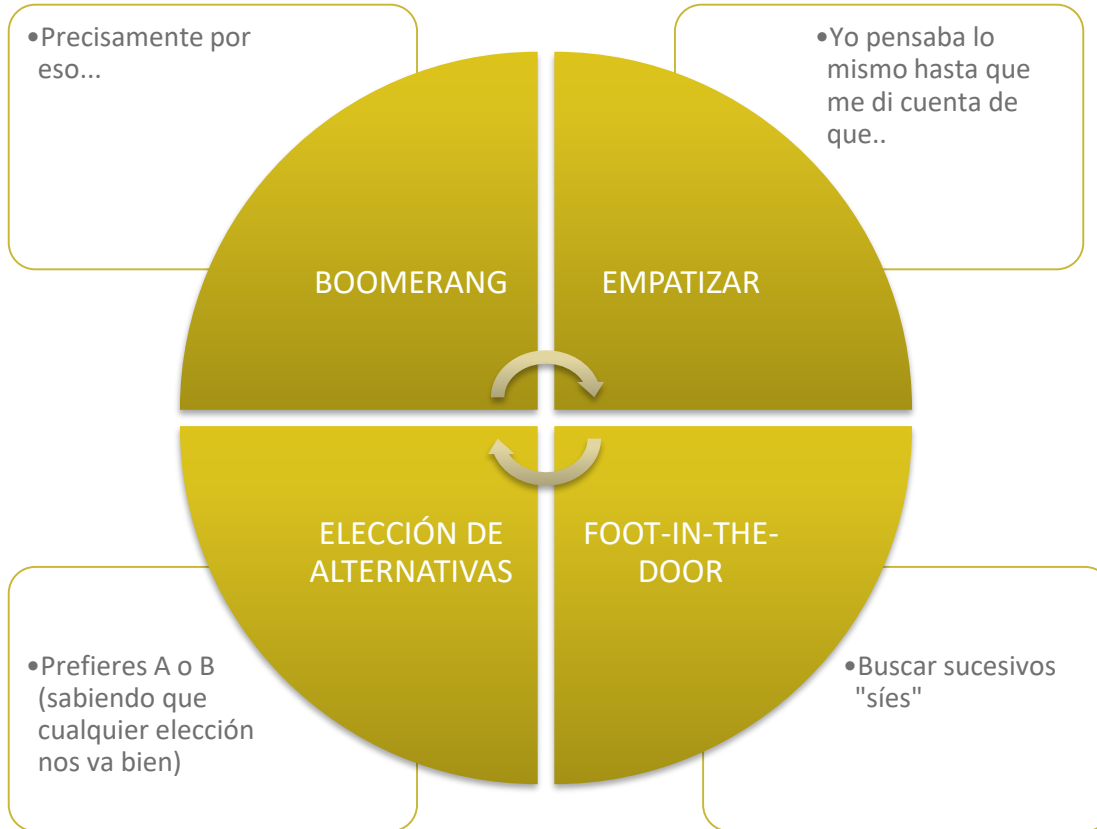
- Poner la adherencia terapéutica en el foco de atención
- Identificar el grado de adherencia y las **causas** que lo provocan, si así fuera
- Proporcionar herramientas para conseguir un pacto con la persona atendida



TÉCNICAS DE COMUNICACIÓN ASERTIVA



HERRAMIENTAS DE COMUNICACIÓN



CONSOLIDAR



- **CONCEPTUALIZACIÓN:**
 - Explicar el concepto, motivos y tipos de pacientes sobre la adherencia terapéutica
- **GENERACIÓN:**
 - Usos posibles:
 - Personal sanitario
 - Personas atendidas
 - Grupos y/o colectivos
- **IMPLEMENTACIÓN:**
 - Herramientas:
 - Microspot
 - Entrevista motivacional
 - Contrato de confianza
 - Plan de acción
 - Tratamiento de objeciones
- **OPTIMIZACIÓN:**
 - Práctica continuada para tener un modelo propio
 - DOP
 - Best Practices



Programa

Instruccions
per la Sessió

Document
informatiu
de la Sessió

Material de la Sessió

Material Complementari

Amb la col·laboració: